

## IST ES ANSTRENGEND FÜR DEN KÖRPER?

Da Sie durch die Plasmaspende keine roten Blutkörperchen verlieren und das Plasma hauptsächlich aus Wasser besteht, kann der Körper es bereits nach wenigen Tagen regenerieren. Für die meisten Menschen ist die Plasmaspende also weniger ermüdend als die Blutspende.



## WIE OFT DARF MAN PLASMA SPENDEN?

Sie können alle 2 Wochen Plasma spenden, im Gegensatz zur Blutspende, für die Sie mindestens **2 Monate** zwischen 2 Spenden warten müssen.

**Es ist also möglich, zwischen 2 Blutspenden Plasma zu spenden.**

## WO KANN ICH PLASMA SPENDEN?

### BRÜSSEL

#### ERASME

Route de Lennik 808  
1070 Bruxelles  
**Tel: 02 526 92 69**  
Öffnungszeiten:  
Mo/Mi/Fr: 08:00-16:00  
Di/Do: 11:30-19:30  
Sa: 09:00- 13:00  
(Am 1. und 3. Samstag im Monat)

#### HUSTIN

Rue Haute 290  
1000 Bruxelles  
**Tel: 02 535 45 81**  
Öffnungszeiten:  
Mo/Mi/Fr: 08:00-16:00  
Di/Don: 11:30-19:30  
Sa: 09:00- 13:00  
(Am 1. und 3. Samstag im Monat)

#### WOLUWE

Avenue Konrad Adenauer 4  
1200 Woluwe-Saint-Lambert  
**Tel: 02 775 03 10**  
Öffnungszeiten:  
Mo/Mi/Fr: 08:00-16:00  
Di/Do: 11:30-19:30  
Sa: 09:00-13:00  
(Am 2. und 4. Samstag im Monat)

### WALLONISCH BRABANT

#### LOUVAIN-LA-NEUVE

Place de l'Université 25/2  
1348 Louvain-La-Neuve  
**Tel: 010 45 14 71**  
Öffnungszeiten:  
Mo/Di: 12:00-19:30  
Mi/Fr: 09:00-15:30  
Do: 09:00-17:30

### HENNEGAU

#### LA LOUVIÈRE

Avenue Max Buset 40  
7100 La Louvière  
**Tel: 064 23 81 73**  
Öffnungszeiten:  
Mo: 09:00-12:00 - 13:00-15:30  
Di: 13:30-19:30  
Mi: 13:30-19:30  
Do: 13:00-19:30  
Fr: 09:00-12:00 - 13:00-15:30

#### MONS

Chaussée de Binche 101 A  
7000 Mons  
**Tel: 065/ 22 10 30**  
Öffnungszeiten:  
Mo: 09:00-20:00  
Di: 09:00-15:30  
Mi: 09:00-12:30 / 13:00-18:00  
Do: 09:00-12:00 / 13:00-19:30  
Fr: 13:00-19:00

#### TOURNAI

Chaussée de Renaix 47  
7500 Tournai  
**Tel: 069 88 96 80**  
Öffnungszeiten:  
Mo: 09:00-13:00 / 13:30-19:30  
Di: 09:00-15:30  
Mi: 13:30-19:30  
Do: 13:00-19:30  
Fr: 09:00-15:30  
Sa: 09:00-13:00  
(am 1. Samstag im Monat)

### LÜTTICH

#### AMEL

An de Bareer 13 A  
4770 Amel  
**Tel: 080 34 07 45**  
Öffnungszeiten:  
Mo/Fr: 14:00-20:00  
Do: 16:30-20:00

### CHU LÜTTICH

Sart Tilman Route 683 Niv.0  
Avenue de l'hôpital 40  
4000 Lüttich  
**Tel: 04 323 75 52**  
Öffnungszeiten:  
Mo/Di/Do: 08:00-16:00  
Mi/Fr/Sa: 08:00-12:00

#### HUY

Polyclinique de Gabelle  
Rue Sainte Catherine 1  
4500 Huy  
**Tel: 085 27 75 88**  
Tel: 085 27 75 88  
Öffnungszeiten:  
Di/Do/Fr: 13:00-19:30  
Mi: 09:00-13:00

#### LÜTTICH DOS FANCHON

Rue Dos Fanchon 41  
4020 Lüttich  
**Tel: 04 341 69 11**  
Öffnungszeiten:  
Mo/Mi/Do: 08:00-20:00  
Di/Fr: 08:00-12:30  
Sa: 08:00-14:00

#### LA CITADELLE

Bd du XIIème de Ligne  
route 042  
4000 Lüttich  
**Tel: 04 321 60 83**  
Öffnungszeiten:  
Mo: 08:00-12:00 / 14:30-20:00  
Di: 12:00-18:00  
Mi/Do: 08:00-12:00 / 17:00-20:00  
Fr: 08:00-12:00 / 13:00-16:00  
Sa: 08:00 à 12:00  
(am 1. Samstag im Monat)



Vereinbaren Sie einen Termin in einem unserer Zentren unter der Rufnummer **080 34 07 45**

Überprüfen Sie die Öffnungszeiten unter **[www.PlasmaSpender.be](http://www.PlasmaSpender.be)**

### VERVIERS

Rue Thier Mère Dieu 12  
4800 Verviers  
**Tel: 087 31 69 62**  
Öffnungszeiten:  
Mo/Di/Mi/Do/Fr: 13:00-19:00

### LUXEMBOURG

#### ARLON

Rue du Dispensaire 1  
6700 Arlon  
**Tel: 063 22 52 51**  
Öffnungszeiten:  
Do/Fr: 14:00-19:30  
Sa: 09:00-12:00  
(am letzten Samstag im Monat)

#### BASTOGNE

Chaussée d'Houffalize 1  
6600 Bastogne  
**Tel: 061 21 41 30**  
Öffnungszeiten:  
Mo/Di/Fr: 08:00-12:00  
Mi: 08:00-12:00 - 15:00-18:00  
Do: 08:00-12:00 - 17:00-20:00  
Sa: 08:00- 12:00  
(Am 1. und 3. Samstag im Monat)

### NAMUR

#### NAMUR

Rue des Dames Blanches 34  
5000 Namur  
**Tel: 081 22 10 10**  
Öffnungszeiten:  
Mo/Do: 08:00-19:30  
Di: 08:00-12:30  
Mi/Fr: 08:00-16:30  
Sa: 08:00-12:00  
(Letzter Samstag im Monat)

## PLASMA IST KOSTBAR UND LEBENSNOTWENDIG WARTEN SIE NICHT, VERSCHENKEN SIE ES!



- Bis 2025 sollen mehr als 5000 neue treue Plasmaspender gewonnen werden.
- Plasma ist durch nichts zu ersetzen.
- Wir alle könnten es eines Tages brauchen!

# Danke!



SERVICE DU SANG  
Rue du Fond Du Maréchal 8 - B-5020 Suarée  
[www.PlasmaSpender.be](http://www.PlasmaSpender.be)  
info@croix-rouge.be / 080 34 07 45

Belgisches  
**ROTES KREUZ**   
BLUTSPENDEDIENST

**PLASMA**  
spenden

KOSTBAR,  
LEBENSNOTWENDIG,  
UNERSETZLICH

Das Plasma ist notwendig für das Überleben tausender Patienten in Belgien



Belgisches  
**ROTES KREUZ**   
BLUTSPENDEDIENST

# WAS IST PLASMA?

Das Plasma ist der flüssige Bestandteil des Blutes, es beinhaltet für den Körper lebenswichtige Proteine. Es transportiert die weißen und roten Blutkörperchen, sowie die Blutplättchen.

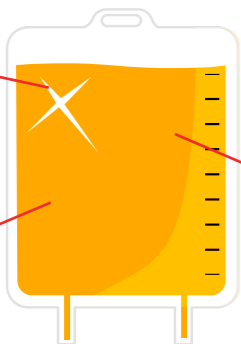
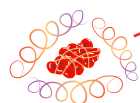


Es besteht zu 95% aus Wasser, Salzen, Fetten, Hormonen und zu 5% aus für den Körper lebenswichtigen Proteinen.

Die Immunglobuline oder Antikörper



Das Albumin



Die Gerinnungsfaktoren



## DAS PLASMA ENTHÄLT DREI WICHTIGE PROTEINE.

- **Die Immunglobuline oder Antikörper:** Sie bilden unsere natürlichen Abwehrkräfte, unsere Immunität. Sie sind der Schutzschild unseres Körpers und schützen uns vor Infektionen.
- **Das Albumin:** Es transportiert Nährstoffe, Medikamente und bestimmte Hormone im gesamten Körper und reguliert den Blutdruck, indem es Wasser in den Zellen zurückhält.
- **Die Gerinnungsfaktoren:** Sie bekämpfen Blutungen.

# WARUM SOLLTE MAN PLASMA SPENDEN?



## WER BRAUCHT PLASMA?

Für viele Patienten sind das Plasma und auf plasma-basierte Medikamente die einzige Therapieoption.

Der Plasmabedarf steigt stetig, vor allem Immunglobuline werden zur Behandlung von Patienten mit schweren Immunstörungen benötigt.

So braucht ein einziger Patient jährlich bis zu 130 Plasmaspenden.

Die Anzahl der Patienten mit Immunstörungen wird in Belgien auf 15.000 geschätzt.

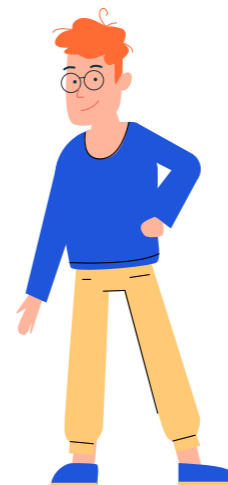


Das Plasma ist notwendig für die Behandlung bestimmter Krankheiten wie zum Beispiel Hämophilie oder schweren Immundefekten. Das Plasma enthält die erforderlichen Bestandteile, die dem Patienten ein normales Weiterleben ermöglichen.

## DAS PLASMA:

- kann vollständig transfundiert werden, insbesondere bei schweren Verbrennungen oder Menschen, die unter schweren Blutungen leiden.
- ist ein unersetzbarer Grundstoff für viele Medikamente

Dank des Plasmas können Patienten mit schwerer Immunschwäche ein normales Leben leben.



## UNTER WELCHEN BEDINGUNGEN KANN MAN PLASMA SPENDEN?

Die Bedingungen sind im Großen und Ganzen die gleichen wie bei der Blutspende:

- Bei guter Gesundheit sein
- Ein Mindestalter von 18 Jahren (Die erste Spende muss vor dem 66. Geburtstag stattfinden)
- Ein Mindestgewicht von 50 kg
- Kein Risiko auf Infektionskrankheiten haben
- Vorher genug gegessen und getrunken haben
- Eine medizinische Untersuchung vorab entscheidet über Ihre Eignung zur Spende.

Achten Sie vor der Plasmaspende darauf, dass Sie genug gegessen haben (aber nicht zu fettig) und dass Sie ausreichend Flüssigkeit zu sich genommen haben.

Die Wartezeit nach einem Auslandsaufenthalt kann bei der Plasmaspende kürzer sein als bei der Blutspende.

Die Liste der Kontraindikationen je nach Land finden Sie auf unserer Webseite

<https://www.donneurdesang.be/de/wer-kann-spenden/gegenanzeigen>

